
GALENA PARK

INDEPENDENT SCHOOL DISTRICT

14705 Woodforest Boulevard
Houston, Texas 77015
832-386-1000
www.galenaparkisd.com

August 11, 2021

Dear Galena Park ISD Families and Friends,

Tomorrow is the big day! I know the excitement we feel the night before the first day of school is countered by some measure of uncertainty, as we face the recent uptick in COVID-19 cases. However, I want to encourage you by telling you that there are so many people working behind the scenes to make this year's return to school as safe as possible. The responsibility we feel to protect our students is one that Galena Park ISD takes seriously.

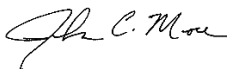
Below are a couple of key points to help facilitate our return to school:

- **Reminder, we are strongly encouraging our staff and students to wear masks.**
- **Please take time to review the two documents attached to this letter:**
 - 2021-2022 Safe-Return Strategies and Potential Mitigation Strategies
 - COVID-19 Self-Reporting Form
- **Check the GPISD *COVID-19 Information 2021-2022* webpage often.** You can access the page through the link found on the GPISD homepage or under the *District Information* tab on the district's website.

An incredible amount of time and energy have been given by our devoted staff to provide a rich learning experience in a safe environment. However, we also know to expect changes beyond our control as the situation evolves. We will be flexible and ready to act quickly with your support and patience.

I am confident we will work together to make this school year a positive experience for our Galena Park ISD students.

Sincerely,



John C. Moore, Jr., Ed.D.
Superintendent of Schools



GALENA PARK INDEPENDENT SCHOOL DISTRICT

2021-2022 Safe-Return Strategies

Galena Park ISD is committed to bringing our students and staff back to the safest environment possible. Below are some measures you can expect to see when students and staff return to campus. Every decision made will take into consideration the latest recommendations and direction from local, state and federal authorities. All information is subject to change.

Strict Cleaning/Disinfecting Protocols

- GPISD will continue cleaning/disinfecting protocols of facilities and equipment, as recommended by local, state and federal authorities.
- Our custodial staff is implementing a very detailed cleaning and disinfecting protocol with the goal of reducing the risk of exposure.
- Please take a moment to watch our video explaining the various measures our custodial staff is taking to protect staff and students:
<https://youtu.be/ilxxen4A7LE>

Personal Protective Equipment

- Hand sanitizer will be readily available for all students and staff in all classrooms.
- Masks are strongly encouraged and available, upon request.

COVID-19 Positive Case Notifications

- Elementary parents will be notified if a positive COVID-19 case is reported in their child's classroom.
- Secondary parents and campus staff will be notified if a positive COVID-19 case is reported at their corresponding campus.
- GPISD will maintain a COVID-19 dashboard on the district website with active cases by campus.

COVID-19 Exclusions

- Students and staff will be excluded in accordance with Texas Department of State & Health Services.
- Students and staff may self-report confirmed positive COVID-19 cases using the GPISD Self-Reporting Form.
- Students or staff who self-report a positive COVID-19 test result will automatically be excluded for 10 calendar days. No negative test required to return.
- Students or staff sent home with suspected COVID-19 symptoms, shall be excluded for 10 calendar days or present documentation of a negative COVID-19 test to return to school or work.

COVID-19 Testing Access for Students & Staff

- Galena Park ISD will be opening a testing site for students and staff to provide convenient access to testing. More information to come!

Good Hygiene Practices

- Students and staff will self-screen daily.
- Students and staff will be encouraged to routinely wash their hands and use hand sanitizer.
- Students may continue bringing water bottles for personal use throughout the day.

Potential Mitigation Strategies

The following strategies may be implemented as needed or required by local, state and federal authorities:

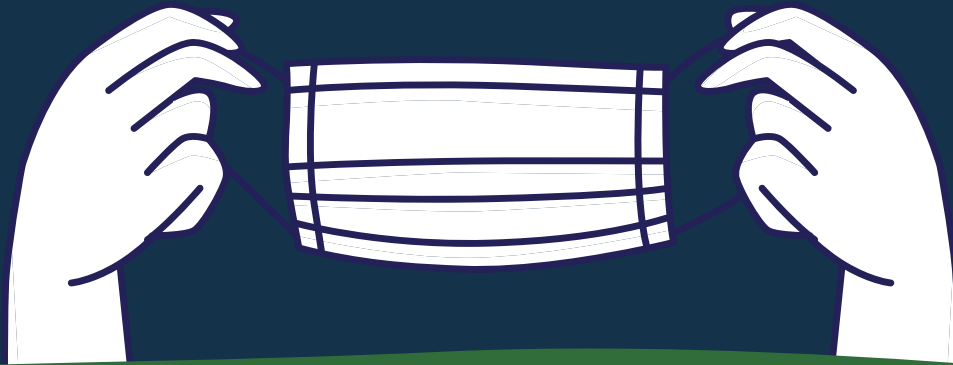
- Modify or adjust transportation services as required by local, state or federal health authorities
- Limit access to areas prone to congregation and sharing of equipment
- Postpone, cancel or limit assemblies and other activities for large groups of staff and/or students
- Modify menus, service and daily operations provided by the Student Nutrition Department
- Adapt guidelines for Athletics, Fine Arts and other activities governed by the University Interscholastic League (UIL)
- Limit outside visitors to essential personnel or appointment-only guests.

COVID-19 SELF-REPORTING FORM

Galena Park ISD Staff, Parents & Students

If you are a Galena Park ISD staff member or the parent of a student who has received a positive COVID-19 test result, please consider reporting this information by completing the [GPISD COVID-19 POSITIVE TEST RESULTS REPORT](#).

Participation is strictly voluntary.



How to find the form:

1

Click the following link:

[COVID-19 Positive Test Results Report](#)

2

Visit the district website at www.galenaparkisd.com and click the Staff, Students or Parents tab.

Click [COVID-19 Positive Test Results Report](#).

3

Scan the QR Code with your mobile device.



DISTRITO ESCOLAR INDEPENDIENTE DE
GALENA PARK

14705 Woodforest Boulevard
Houston, Texas 77015
832-386-1000
www.galenaparkisd.com

11 de agosto de 2021

Estimadas Familias y Amigos de Galena Park ISD:

¡Mañana es el gran día! Sé que la emoción que se siente la noche anterior al primer día de clases es contrarrestada por cierta medida de incertidumbre, a medida que enfrentamos el reciente aumento en casos de COVID-19. Sin embargo, quiero que cobren ánimo ya que hay tantas personas trabajando tras bastidores para hacer del regreso a la escuela este año lo más seguro posible. La responsabilidad que sentimos de proteger a nuestros estudiantes es una que Galena Park ISD toma con seriedad.

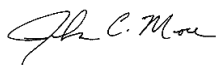
A continuación, se encuentran unos puntos claves para facilitar nuestro regreso a la escuela:

- **Recuerden, animamos encarecidamente a nuestro personal y estudiantes que usen mascarillas.**
- **Por favor tomen tiempo para repasar los dos documentos adjuntos a esta carta:**
 - Estrategias para un Regreso Seguro y Posibles Estrategias de Prevención 2021-2022
 - Formulario de Auto-reporte COVID-19
- **Revisen a menudo la *Información sobre el COVID-19 2021-2022* en la página web de GPISD.** Pueden tener acceso a la página a través del enlace que se encuentra en la página de inicio de GPISD o bajo la pestaña *District Information* en la página web del distrito.

Nuestro personal dedicado ha dado una cantidad increíble de tiempo y energía para brindar una experiencia de aprendizaje enriquecedora en un entorno seguro. Sin embargo, también sabemos que debemos esperar cambios fuera de nuestro alcance a medida que la situación se desarrolla. Seremos flexibles y estaremos listos para actuar rápidamente con su apoyo y paciencia.

Estoy convencido de que trabajaremos juntos para hacer de este año escolar una experiencia positiva para nuestros estudiantes de Galena Park ISD.

Atentamente,



John C. Moore, Jr., Dr. en Educación
Superintendente de Escuelas



DISTRITO ESCOLAR INDEPENDIENTE DE GALENA PARK

Estrategias para un regreso seguro 2021-2022

Galena Park ISD se compromete a traer a nuestros estudiantes y personal de regreso al entorno más seguro posible. A continuación, se presentan algunas medidas que habrá implementadas cuando los estudiantes y el personal regresen a los planteles. Cada decisión que se tome se hará considerando las últimas recomendaciones y direcciones de las autoridades locales, estatales y federales. Toda la información está sujeta a cambios.

Protocolos estrictos de limpieza/desinfección

- GPISD continuará con los protocolos de limpieza/desinfección en las instalaciones y equipos, según lo recomendado por las autoridades locales, estatales y federales.
- Nuestros conserjes están implementando un protocolo de limpieza y desinfección muy detallado con el objetivo de reducir el riesgo de exposición.
- Tómese un momento para ver nuestro video que explica las diversas medidas que nuestros conserjes están tomando para proteger al personal y a los estudiantes: <https://youtu.be/ilxxen4A7LE>

Equipo de protección personal

- Habrá desinfectante de manos disponible para todos los estudiantes y el personal en todos los salones de clases.
- Es muy recomendado el uso de las mascarillas y estarán disponibles, si las solicitan.

Notificaciones de casos Positivos de COVID-19

- Los padres de estudiantes de primaria serán notificados si se informa de un caso positivo de COVID-19 en el salón de clases de su hijo.
- Los padres de estudiantes de secundaria y preparatoria, y el personal de la escuela serán notificados si se informa un caso positivo de COVID-19 en su plantel correspondiente.
- GPISD mantendrá un registro en la página web del distrito con los casos activos de COVID-19 por escuela.

Exclusiones debido a COVID-19

- Los estudiantes y el personal serán excluidos de acuerdo con el Departamento Estatal de Servicios de Salud de Texas.
- Los estudiantes y el personal pueden hacer su propio reporte de caso COVID-19 positivo confirmado, utilizando el formulario GPISD de auto reporte.
- Los estudiantes o el personal que hacen su propio reporte de un resultado positivo de la prueba COVID-19 serán automáticamente excluidos durante 10 días calendario. No se requiere prueba negativa para regresar.
- Los estudiantes o el personal enviados a casa con sospecha de síntomas de COVID-19, serán excluidos durante 10 días calendario o deberán presentar una prueba de COVID-19 negativa para regresar a la escuela o al trabajo.

Acceso a pruebas de COVID-19 para estudiantes y el personal

- Galena Park ISD abrirá un centro para pruebas COVID-19 únicamente para los estudiantes y el personal.

Prácticas de buena higiene

- Los estudiantes y el personal se auto examinarán todos los días.
- Se animará a los estudiantes y al personal a lavarse las manos y usar desinfectante de manos de manera rutinaria.
- Los estudiantes pueden seguir trayendo botellas de agua para uso personal durante todo el día.

Posibles estrategias de prevención

Las siguientes estrategias pueden implementarse según sea necesario o requerido por las autoridades locales, estatales y federales:

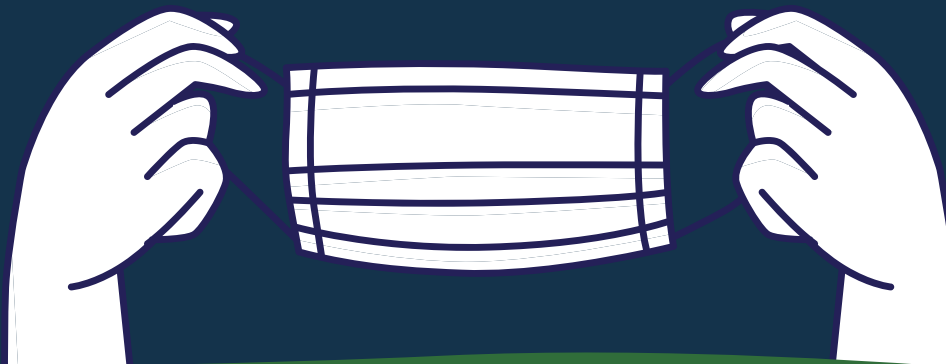
- Modificar o ajustar los servicios de transporte según lo requieran las autoridades de salud locales, estatales o federales
- Limitar el acceso a áreas propensas a la congregación y al intercambio de equipos
- Posponer, cancelar o limitar reuniones y otras actividades para grupos grandes de personal y/o estudiantes
- Modificar menús, servicios y operaciones diarias provistas por el Departamento de Nutrición del Estudiante
- Adaptar los reglamentos para Deportes, Bellas Artes y otras actividades regidas por la Liga Interescolar Universitaria (UIL, por sus siglas en inglés)
- Limitar los visitantes externos al personal esencial y/o solo con cita previa

FORMULARIO DE AUTO-REPORTE COVID-19

*A los empleados, padres y estudiantes
de Galena Park ISD*

Si usted es un empleado o padre de un estudiante de Galena Park ISD que ha recibido un resultado positivo de la prueba COVID-19, por favor considere reportar esta información llenando el AUTO-REPORTE DE RESULTADO POSITIVO DE COVID-19.

La participación es estrictamente voluntaria.



Dónde puede encontrar el formulario:

1

Haga clic en el siguiente enlace:
[AUTO-REPORTE DE RESULTADO POSITIVO DE COVID-19](#).

2

Visite la página web del distrito en www.galenaparkisd.com y haga clic en la pestaña de Staff, Students o Parents. Luego seleccione [AUTO-REPORTE DE RESULTADO POSITIVO DE COVID-19](#).

3

Escanee el Código QR usando su dispositivo móvil.

